



エマストにできること

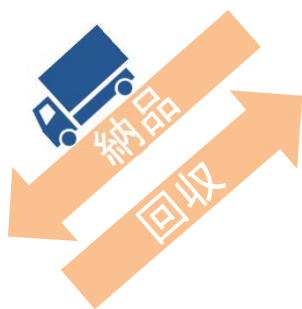
防災備蓄品ワンストップサービス

新しい
備蓄品の
納品

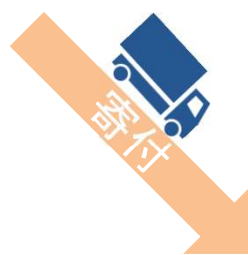
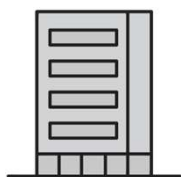
古い
備蓄品の
回収

ご納品後の
期限を
管理

ご発注から寄付の流れ



企業・学校・自治体



NPO・こども食堂



**NPOへの梱包・寄付送料
全てエマストが負担します**

エマストに発注すると…

合計工数を約80%削減

従来の購入フロー



エマストからの購入フロー



古い備蓄品(期限前・期限切れ)の活用方法

賞味期限前・賞味期限切れの飲食料品を無償でお引き取りさせていただきます。お引き取り後は、NPO法人などに弊社から寄付を行います。賞味期限切れのものは肥料事業として活用し、環境問題に貢献しております。

NPO団体に寄付する場合、寄付証明の発行も可能です。

※購入金額が10万円(税抜)以下の場合には送料をご負担頂きます

SDGs推奨企業として安心して発注できる

かながわSDGsパートナーとして活動おります
安心して発注から寄付までお任せください



KANAGAWA SDGs PARTNER

かながわSDGs パートナー登録証

株式会社エマスト 殿

「かながわSDGsパートナー」として登録します。

令和5年12月27日

神奈川県知事 志岩祐治



私たち一人ひとりの行動が、
未来につながる。

SDGs 未来都市 神奈川県

ご存知ですか？

各ライフラインが復旧するまで



帰宅困難者・徒歩帰宅者用の防災備蓄品について

災害対策用とは分け、従業員個人用として以下についての備蓄品が目安とされています

品目	帰宅困難者用 (3日間1人分)	徒歩帰宅者用 (1日間1日分)
非常持出袋	○	○
簡易トイレ	○	-
トイレットペーパー	○	-
毛布	○	-
マスク	○	○
ウェットティッシュ	○	○
ウェットタオル	○	○
携帯カイロ	○	○
救急箱セット	○	○
衛生用品	○	-
食料	○	○
飲料水	○	○
携帯ラジオ	○	○
ヘルメット	○	○

備蓄品ってどんなものを用意したらいいの？

○食料品

“備蓄食料”は長期の被災生活に備えるもの
“非常食”とは手軽に食べられる、栄養価の高いもの



アルファ化米、缶入りパン、スープ、缶詰、レトルト、おかず、クッキー、ビスケット、ようかん、キャンディ、ゼリー、保存水、経口補水液 など

共通して
重要なこと

- ✓長期保存可能
- ✓持ち運びができる
- ✓加熱、調理が不要で水やお湯、そのまま食べられる
- ✓日常で食べているもの

○衛生用品

上下水道の復旧には2ヶ月程度かかると言われています。
飲料水とは別に、生活用水として1日10L～20L程必要です。
手や身体を洗う、トイレを流す、食器を洗うなど使い方は様々です。



簡易トイレ、トイレトイレットペーパー、救急セット、汚物処理セット、アルコール消毒液、次亜塩素水、除菌シート、ウェットティッシュ、歯磨きシート、ドライシャンプー、手袋、タオル など

- ✓飲料水だけでなく、生活用水用の水を用意する
- ✓衛生用品を活用し、水の消費を減らす

○避難生活用品

東京都帰宅困難者対策条例では、

「発災時の被救助者の生存率が4日目以降激減することから発災後3日間は救助・救出活動を優先させる必要があります。従業員等の一斉帰宅が救助・救出活動の妨げにならないように、発災後3日間は企業等が従業員等を施設内に待機させる必要がある。」

と定められました。
そのため最低でも3日間以上の生活を想定して備えておきましょう。

ヘルメット、懐中電灯、ランタン、ラジオ、毛布、アルミ製ブランケット、生理用品、乾電池、蓄電池、調理器具、食器類、工具類、常備薬、AED、軍手、ロープ、消火器、使い捨て下着、ゴミ袋、レインコート、ゼッケン など



液体ミルク、哺乳びん、紙おむつ、抱っこ紐



高齢者用食品、常備薬、補聴器、老眼鏡、大人用おむつ